

<b>EAN:</b>	4013288212696	<b>Mitat:</b>	238x50x23 mm
<b>Osanro:</b>	05020204001	<b>Paino:</b>	90 g
<b>Tuoteno:</b>	6003 Joker	<b>Alkuperämaa:</b>	CZ
		<b>Tullitariffinro:</b>	82041100

- Soveltuu erityisesti ahtaisiin paikkoihin
- Kiintoavainpään erityinen kitageometria lisää työkalun käyttömahdollisuuksia
- Kidan pieni palautuskulma tarttuu ruuvinkantaan 15 asteen välein
- Ohut lenkkipää, joka on 15°:n kulmassa
- Take it easy -värikoodausjärjestelmä: Värikoodit koon mukaan

Koska ruuvauskohteissa on usein erittäin vähän tilaa, tarvitaan työkaluja, joilla työt onnistuvat hyvin myös ahtaissa kohteissa. Ahtaissa paikoissa työkalulta vaaditaan enemmän tartuntapisteitä. Voidaanko myös kiintoavainta muokata niin, että työkalun tartuntaominaisuudet paranevat? Kiintoavainpään 7,5 asteen kulman ja kaksinkertaisen kuusiogeometrian ansiosta tartuntapisteiden määrä tuplaantuu. Kun kiintoavainta käännetään ruuvauksen aikana toistuvasti ympäri 180°, on käytössäsi neljä eri tartuntavaihtoehtoa, joilla pystyt tarttumaan pultista tai mutterista 15° välein. Joker 6003:n kätevä kitageometria lisää merkittävästi käyttömahdollisuuksia ahtaissa tiloissa. Käännettyäsi avaimen ympäri, Joker 6003 löytää aina sopivan tartuntapisteen. Ohut, mutta vankka lenkkiavainpää on taitettu 15 asteen kulmaan. Laadukas pintakäsittely mahdollistaa hyvän ja kestävä korroosiosuojan. Take it easy -värikoodausjärjestelmä: Värikoodit koon mukaan.

#### Internetlinkki

[https://products.wera.de/fi/joker\\_6003\\_joker\\_combination\\_wrench\\_open-end\\_with\\_return\\_angle\\_of\\_just\\_15\\_when\\_things\\_get\\_tight\\_6003\\_joker.html](https://products.wera.de/fi/joker_6003_joker_combination_wrench_open-end_with_return_angle_of_just_15_when_things_get_tight_6003_joker.html)

Wera - 6003 Joker  
05020204001 - 4013288212696

Wera Werkzeuge GmbH  
Korzter Straße 21-25  
D-42349 Wuppertal  
Tel: +49 (0)2 02 / 40 45-0  
E-Mail: info@wera.de

**Erityisen ahtaisiin paikkoihin**



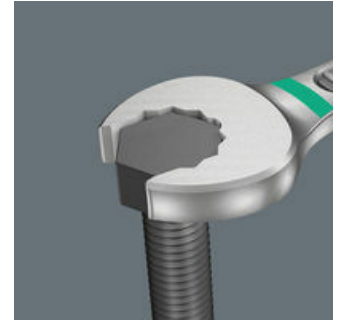
Kiintolenkkiavain Joker 6003 ja sen erityinen kitageometria - kiintoavainpään 7,5 asteen kulma ja kaksinkertainen kuusiogeometria, yhdessä avaimen ympäri kääntämisen kanssa, tuplaa tartuntamahdollisuudet mutterista tai pultista. Avaimella voit tarttua kiinnikkeestä aina 15° välein.

**Joker 6003: Kun kääntökulma on alle 30°**



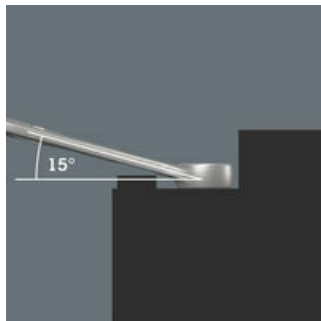
Kiintoavainpään 7,5°:n kulman, kaksinkertaisen kuusiogeometrian ja oikean käyttötavan (tartu, ruuvaus, käännä avain, tartu uudestaan, ruuvaus, käännä avain jne.) ansiosta voidaan ratkaista myös ruuvaustilanteet, joissa mahdollinen kulma on alle 30°.

**Kaksoiskuusio-geomateria**



Kiinto- ja lenkipään kaksinkertainen kuusikulmainen geometria takaa istuvan liitoksen pulttiin tai mutteriin, ja pienentää luiskahtamisriskiä.

**Joker 6003: Taitettu lenkipää**



Lenkipäässä on 15 asteen kulma työkalun akseliin nähden, mikä ehkäisee vammoja.

**Weran Take it easy -värikoodausjärjestelmä**



Take it easy -värikoodausjärjestelmä kokojen mukaan - tarvittavan työkalun helppoon ja nopeaan löytämiseen. Koon merkintäjärjestelmä työkaluissa, jotka on tarkoitettu kuusiokoloruuveille (L-avaimet, Zyklop-kärkihylsyt), kuusikantaisille pulteille ja muttereille (Joker-kiintoavain, Zyklop-hylsyt ja Zyklop-hylsyt pitotoiminnolla) sekä TORX® ruuveille (L-avaimet, Zyklop-kärkihylsyt).







**Internetlinkki**

[https://products.wera.de/fi/joker\\_6003\\_joker\\_combination\\_wrench\\_open-end\\_with\\_return\\_angle\\_of\\_just\\_15\\_when\\_things\\_get\\_tight\\_6003\\_joker.html](https://products.wera.de/fi/joker_6003_joker_combination_wrench_open-end_with_return_angle_of_just_15_when_things_get_tight_6003_joker.html)

Wera - 6003 Joker  
05020204001 - 4013288212696

Wera Werkzeuge GmbH  
Korzter Straße 21-25  
D-42349 Wuppertal  
Tel: +49 (0)2 02 / 40 45-0  
E-Mail: info@wera.de

Tämän tuoteperheen muut versiot:

						
	mm	mm	mm	mm	mm	mm
05020190001	5,5	105	16	4	10	6
05020198001	6	105	16	4	10	6
05020199001	7	110	17,7	4,2	11,5	6
05020200001	8	115	19	4,5	12,5	7
05020219001	9	120	21	4,8	13,5	7
05020201001	10	125	22	5	15	7
05020202001	11	135	24,5	5	17	8
05020203001	12	148	26	5,5	18	8,5
<b>05020204001</b>	<b>13</b>	<b>160</b>	<b>27</b>	<b>6</b>	<b>19</b>	<b>8,5</b>
05020205001	14	167	29	6	20	8,5
05020206001	15	174	32	6	22	8,5
05020207001	16	182	35	6,5	23	10
05020208001	17	190	38	6,5	24,5	10
05020209001	18	210	39	7,5	26	11,5
05020210001	19	230	42	7,5	27,5	11,5
05020500001	20	230	45	7,5	29	13
05020501001	21	260	47	7,5	30	13
05020502001	22	260	49	7,5	31,5	13
05020503001	24	280	53	8	36	14
05020504001	27	300	60	8,5	40	14,5
05020505001	30	330	66	9	43	16
05020506001	32	360	70	9,5	45,5	16,5
05020507001	36	460	80	10	50,5	18

## Internetlinkki

[https://products.wera.de/fi/joker\\_6003\\_joker\\_combination\\_wrench\\_open-end\\_with\\_return\\_angle\\_of\\_just\\_15\\_when\\_things\\_get\\_tight\\_6003\\_joker.html](https://products.wera.de/fi/joker_6003_joker_combination_wrench_open-end_with_return_angle_of_just_15_when_things_get_tight_6003_joker.html)

Wera - 6003 Joker  
05020204001 - 4013288212696

Wera Werkzeuge GmbH  
Korzter Straße 21-25  
D-42349 Wuppertal  
Tel: +49 (0)2 02 / 40 45-0  
E-Mail: info@wera.de